

ROSSELLA BALDECCHI

ad Amalfi

un mare di segni



Città di Amalfi



Museo della Carta
AMALFI



Città di Amalfi



Museo della Carta
AMALFI

ROSSELLA BALDECCHI

ad Amalfi

un mare di segni

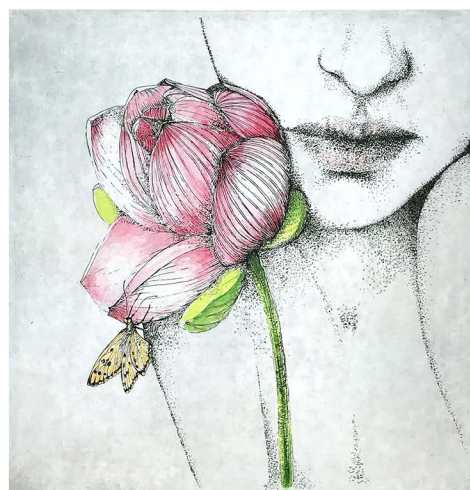
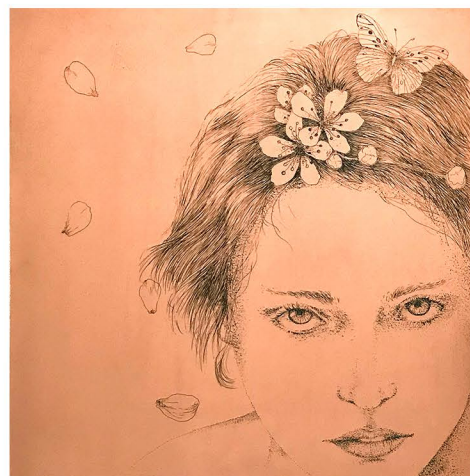
Museo della Carta
Via delle Cartiere, 23
Amalfi

3 settembre - 24 settembre 2022

Inaugurazione
sabato 3 settembre 2022
ore 17.30



In copertina particolare di *Magnolia* - acquaforte su rame



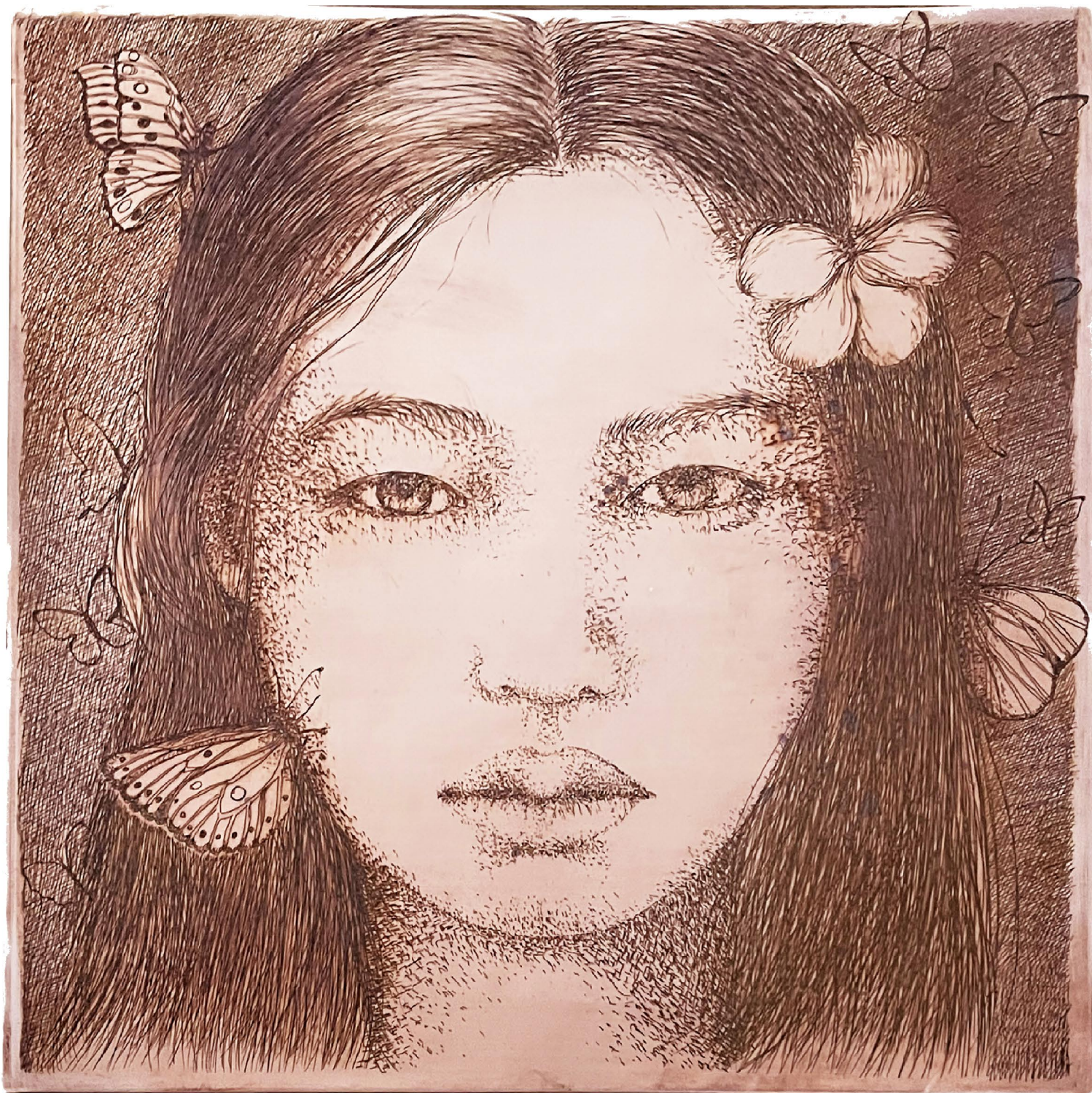
TESTO di presentazione del DIRETTORE MUSEO DELLA CARTA AMALFI

De Simone Emilio
Direttore del Museo della Carta di Amalfi

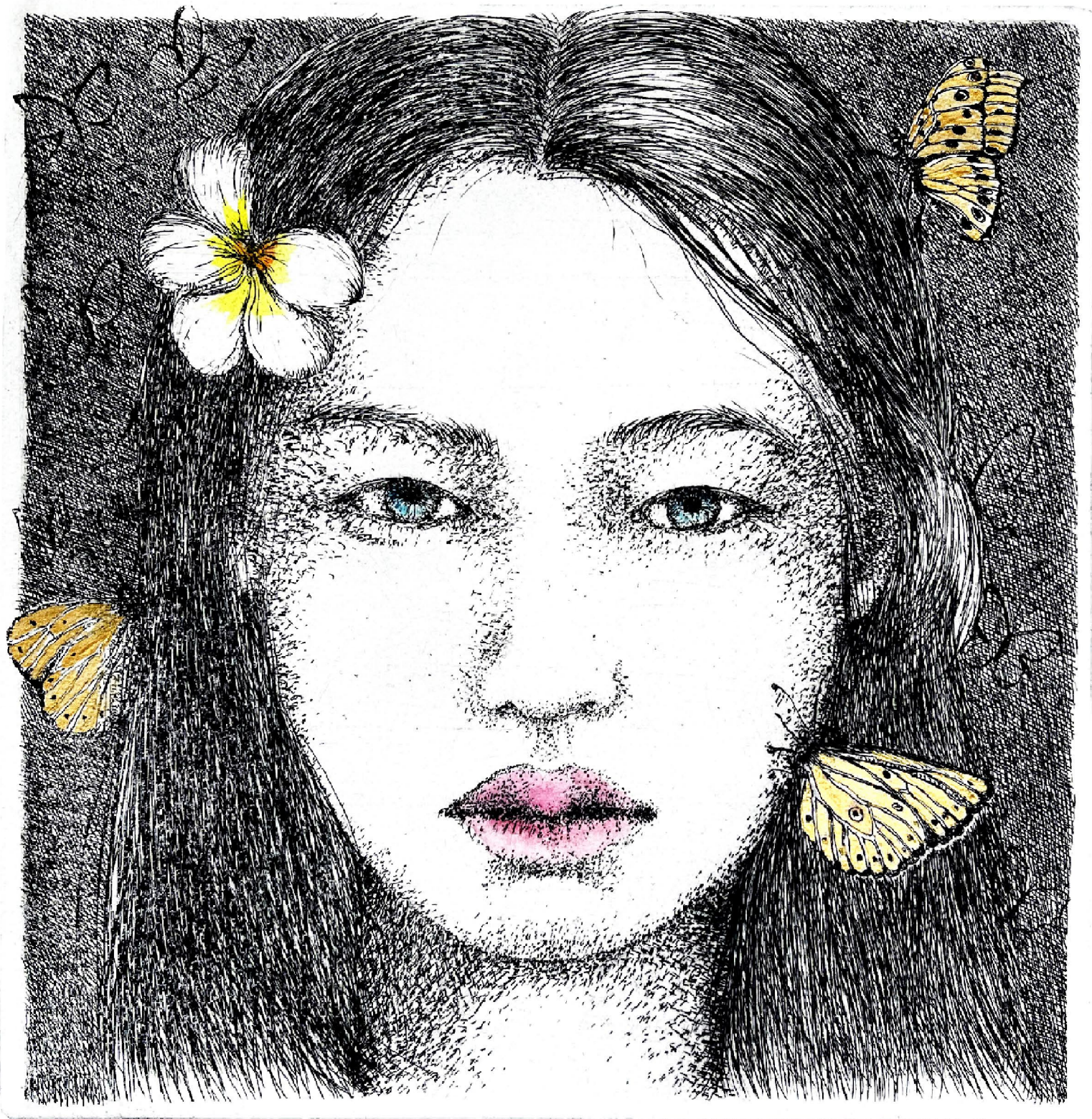


MUSEO DELLA CARTA
CARTIERA MEDIEVALE DEL XIII SECOLO
PAPER MILL MUSEUM
MEDIEVAL PAPER MILL OF THE 13TH CENTURY
A M A L F I





Maori, 2022, acquaforte su rame



Maori, 2022, stampa calcografica acquerellata



Demetra, 2019, acquaforte su rame



Demetra, 2019, stampa calcografica acquerellata



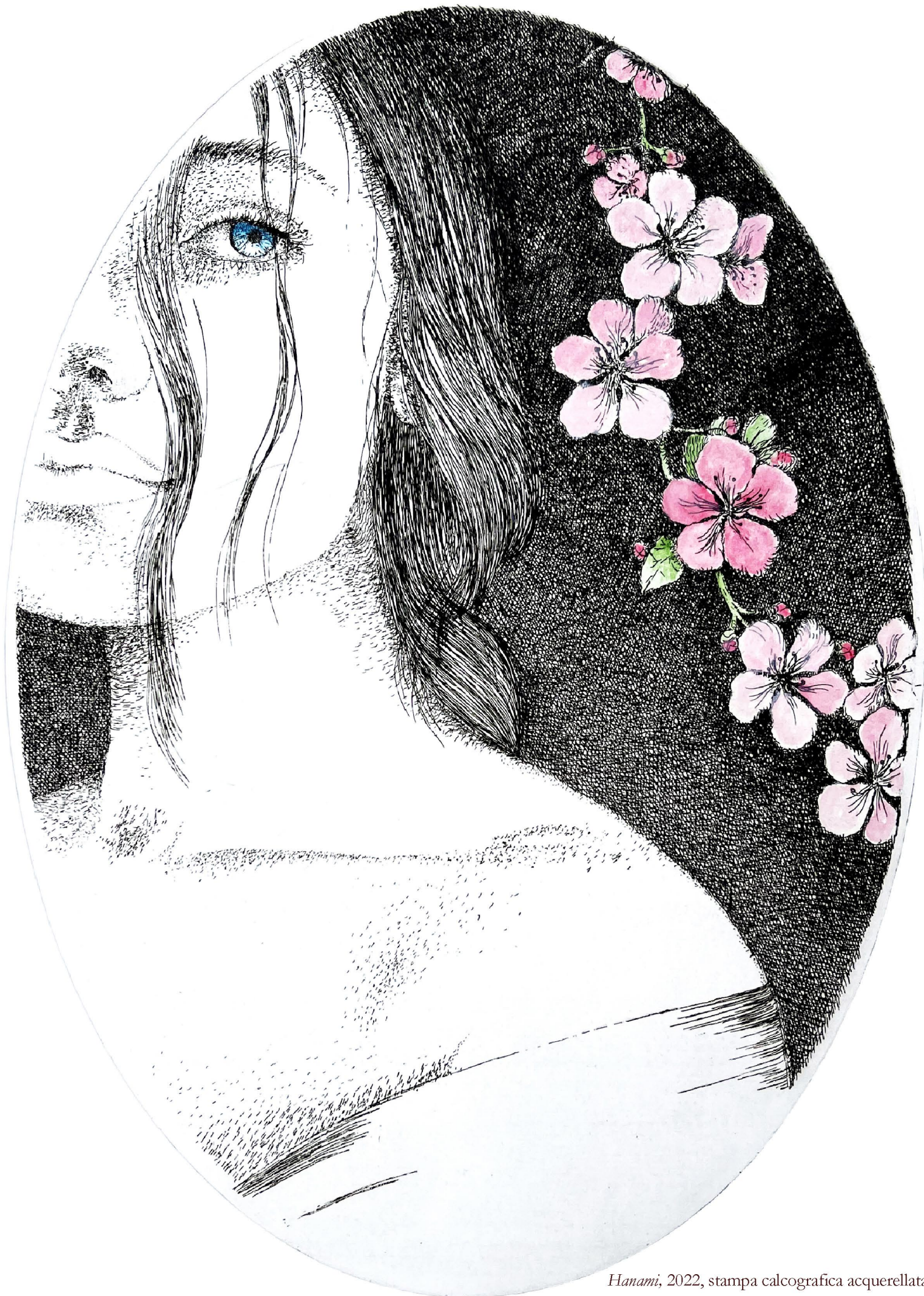
Geisha, 2019, acquaforte su rame - stampa calcografica acquerellata



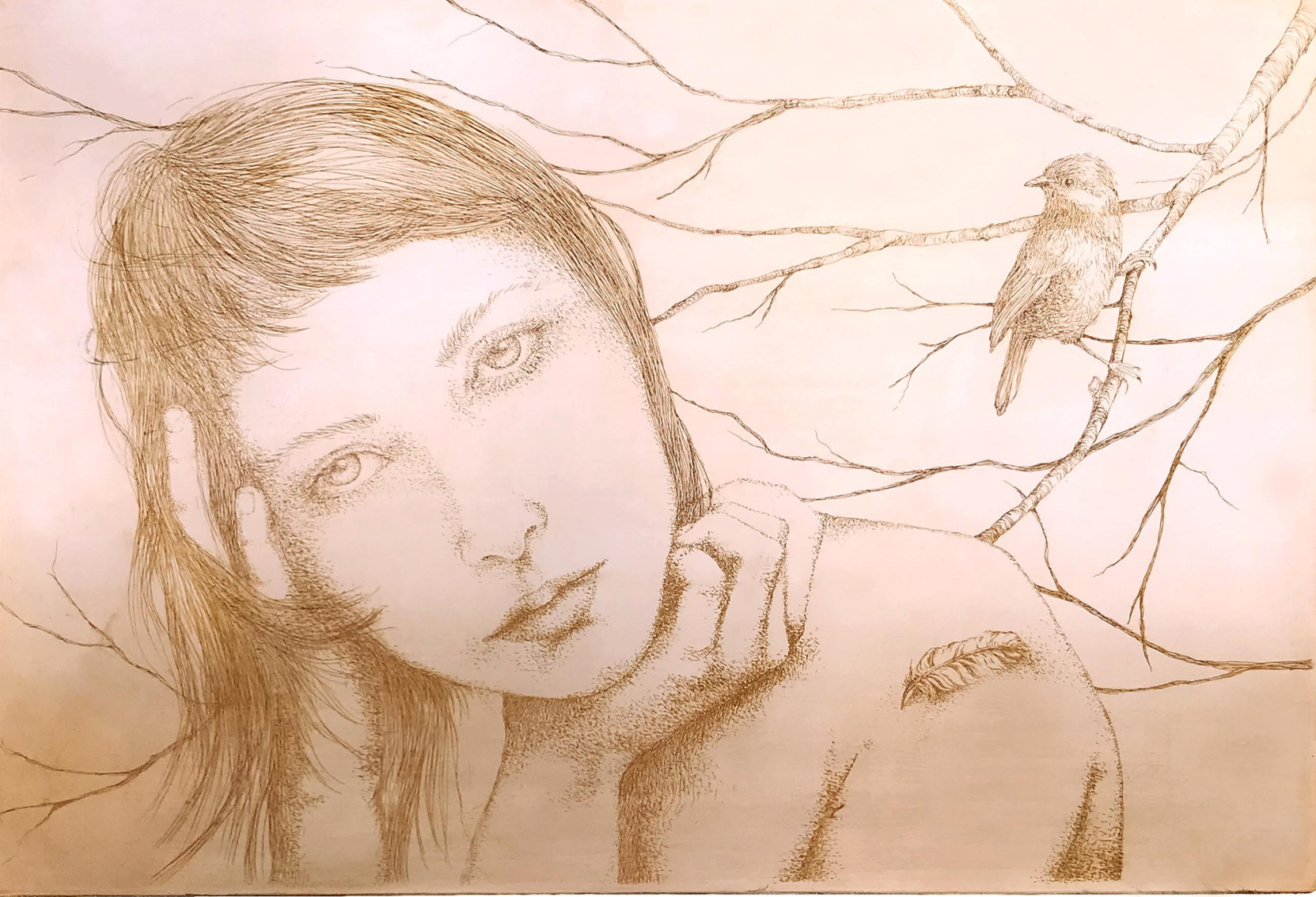
Cieca Humanitas, 2019, stampa calcografica acquerellata - acquaforte su rame



Hanami, 2022, acquaforte su rame



Hanami, 2022, stampa calcografica acquerellata



L'amore continua, 2019, acquaforte su rame

In gabbia, 2017, acquaforte su rame

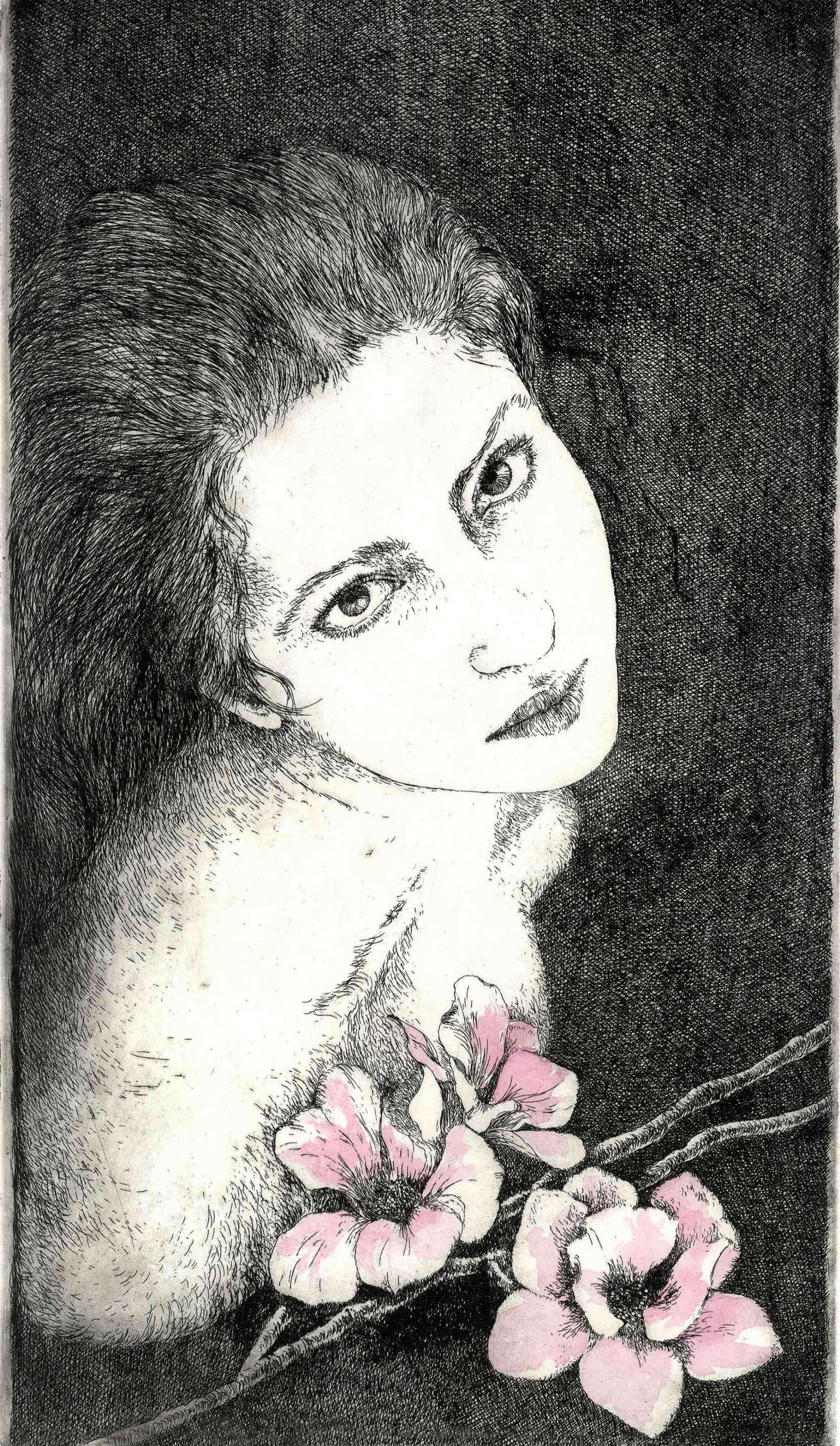




L'amore continua, 2019, stampa calcografica acquerellata

In gabbia, 2017, stampa calcografica acquerellata





BIOGRAFIA

Rossella Baldecchi nasce a Pistoia dove frequenta l'Istituto Statale d'Arte e completa gli studi all'Accademia di Belle Arti di Firenze nel 1983.

Affascinata da sempre dalla figura umana, nell'Accademia approfondisce la tecnica della pittura ad olio con la quale da allora realizza tutte le opere pittoriche e, fra le tecniche incisorie, perfeziona quella dell'acquaforte.

Il 1983 è l'anno della prima importante esposizione: su selezione di una giuria di critici italiani e stranieri, fu invitata ad esporre nella rassegna internazionale *Mostra delle Giovani Presenze Artistiche in Toscana* alla GAM di Forte dei Marmi.

Nel 1987 inizia ad insegnare nell'Istituto d'Arte Petrocchi di Pistoia (ora Liceo Artistico) dove attualmente è docente di Design Industriale.

La prima personale risale al 1985 quando, su invito dell'Ente del Turismo di Pistoia, espone nell'antico Palazzo dei Vescovi.

Da allora ha iniziato una intensa attività artistica esponendo in personali e rassegne in tutta Italia e all'estero, conseguendo importanti riconoscimenti e premi e realizzando numerose cartelle di grafica.

Fra i premi recenti si ricorda il Primo Premio ricevuto nel 2021 con l'opera *Geisha* e la menzione speciale con l'acquaforte *Ueno* ottenuti entrambi nel concorso *Arte Grafica Italiana* indetto dall'Associazione Nazionale Incisori Italiani.

Rossella da sempre collabora con numerose associazioni del territorio e offre il suo contributo artistico a numerose iniziative culturali e raccolte fondi. Per il suo impegno nel mondo dell'arte, dal 2015 ogni anno è invitata a esporre a Rovereto nell'evento internazionale HUMAN RIGHTS, mostra che vede la partecipazione di artisti provenienti da molti Paesi del Pianeta selezionati dal curatore Roberto Ronca e impegnati ogni anno ad affrontare nelle loro opere le tematiche proposte, quali i Diritti Umani, le disuguaglianze sociali, la Pace e problematiche legate allo sfruttamento delle risorse dell'ambiente.

Negli anni Rossella Baldecchi ha partecipato con opere di grafica a numerose rassegne ed esposizioni internazionali all'estero, si ricordano quelle in Lituania, Polonia, Germania, Francia, Spagna, Tunisia, Cina, Giappone, Korea e negli USA.

PERSONALI RECENTI

Nel 2006 nasce il progetto *Parole dipinte*, sfociato in una mostra personale presentata nel 2007 nel Palagio di Parte Guelfa di Firenze dall'attuale Presidente della Regione Toscana Eugenio Ghisleri a cura di Siliano Simoncini e Maurizio Tuci. Nel 2008 la mostra *Parole dipinte* diventa itinerante e viene presentata a Lucca nella Villa Bottini e nel Museo del Palazzo del Podestà di Pescia. Nel novembre 2009 *Parole dipinte*, arricchita di nuove opere, viene esposta nel Museo Marino Marini di Pistoia.

Nel 2010 espone la personale di pittura e incisione *Arte come donna* in Germania, a Reutlingen, presentata da Thomas Becker a cura della municipalità tedesca gemellata con Pistoia.

Nell'inverno 2010 espone nel Lyceum Club Internazionale di Firenze la personale *Parole dipinte nel Lyceum* e nell'Auditorium della ViBanca di Pistoia la personale *Viaggio nella pittura*.

Nel 2011 presenta *Haiku di Primavera* nelle sedi della Banca Ipi di Pistoia e di Lucca. Le due mostre hanno ottenuto, con la motivazione "dell'alto valore artistico", il patrocinio dell'Ambasciata del Giappone a Roma.

Nel 2013 due personali: la prima, dal titolo *Cosa sognano le donne*, nella Galleria Comunale "Sala Banti" di Montemurlo a cura del Comune della città. La seconda nella Biblioteca San Giorgio di Pistoia per la quale ha realizzato il dipinto *Il cielo addosso*, opera entrata a far parte del patrimonio artistico della Biblioteca e collocata in maniera permanente nella Sala Manzini.

Nel 2014 inaugura a Fabriano la personale *Piume d'angelo* presentata dalla curatrice Anna Massinissa. Fra il 2014 e il 2015 presenta, con il patrocinio del Comune di Napoli, la personale *Stagioni*, negli spazi espositivi della Banca Ipi di Napoli.

Nella primavera 2015 espone la personale *Anima mundi* ospitata nelle sale espositive del MAM'S a Sassoferrato curata dalla storica dell'arte Arianna Bardelli.

Nel novembre 2015, a cura della Fondazione Elisabetta e Mariachiara Casini Onlus, presenta le sue opere in una personale nel Salone dei Cinquecento di Palazzo Vecchio a Firenze dal titolo *Le donne di Rossella*.

Da dicembre 2015 a gennaio 2016 la personale *Io e le altre* nella Villa Castello Smilea di Montale presentata dal critico Siliano Simoncini. La mostra ha ricevuto, per le tematiche affrontate, il Patrocinio di Amnesty International Italia. Appassionata nell'arte della tecnica incisoria, da maggio a giugno 2017 Rossella presenta la personale di incisione dal titolo *Donne segnate* nel Museo della Carta e della Filigrana di Fabriano a cura di Giuseppe Salerno e Giorgio Pellegrini.

Nel luglio 2017 è invitata in Giappone, nella Gallery T di Tokyo dove espone la personale *Italian beauty*.

Il 25 novembre 2017 inaugura la personale *Battito d'ali*, evento istituzionale del Consiglio Regionale della Toscana a cura della storica dell'arte Anita Valentini nel Palazzo del Pegaso di Firenze.

Da dicembre 2017 a dicembre 2018, a cura dell'Accademia della Chionchina, presenta la personale *Appunti di Viaggio*, nella sede espositiva di Villa Cappugi a Pistoia.

Da settembre a novembre 2018 presenta la personale di grafica dal titolo *Sospese* nel Museo della Carta di Mele a Genova e nella primavera 2019 inaugura, nel Museo della Carta di Toscolano Maderno sul Lago di Garda, una nuova mostra di incisione dal titolo *Donne segnate a Toscolano Maderno*.

Nel giugno 2019 è a Fabriano con la personale *De Rerum Natura* a cura della FIDAPA di Fabriano per il Meeting Mondiale Unesco delle Città Creative.

Il 5 agosto 2019 inaugura in Giappone, a Hiroshima, la personale di pittura e grafica *Pace sulle tue ali* nella galleria "Nichiei Mécénat".

Il 6 agosto 2019 è stata invitata a esporre (unica artista) nel Parco della Pace di Hiroshima davanti all'A Bomb Dome durante le celebrazioni ufficiali per il 74° anniversario del bombardamento atomico su Hiroshima.

Nei mesi di ottobre – novembre 2019 ha presentato la personale *Io sono loro* nell'UniPop di Rosignano.

Nell'autunno 2019 è stata nominata coordinatrice per l'Italia di Global Art Project for Peace, organizzazione mondiale con sede a Tucson, in Arizona, guidata da Katherine Josten.

Il 27 Ottobre 2019 viene premiata nella Giornata Internazionale della Pace, della Cultura e della Solidarietà dal Centro Studi Donati di Pistoia, per "L'impegno in difesa dei Diritti Umani e per il ruolo di Ambasciatrice di Pace nel mondo".

Nel novembre e dicembre 2021, a cura del Comune di Pistoia, espone la personale *Rossella, le altre e noi – l'arte figurativa come impegno* nelle Sale Affrescate del Palazzo Comunale di Pistoia presentata dal Sindaco Alessandro Tomasi, dall'Assessore alle pari opportunità Anna Maria Celesti e dalla Critica e Storica dell'arte Anita Valentini.

Dal 2021 il lavoro di Rossella Baldecchi è rappresentato da gallerie internazionali negli USA e in Canada e dal giugno 2021 le sue opere sono in esposizione permanente nella Corridor Gallery di Philadelphia.

www.rossellabaldecchi.com

rossella.baldecchi@virgilio.it

Studio: via Guerrazzi, 10 - Pistoia





www.rosselbaldecchi.com
rossella.baldecchi@virgilio.it